

Vejdirektoratet  
Att.: Lars Moustgaard  
Niels Juels Gade 13  
Postboks 9018  
1022 København K

Vedr.: CP/11C/11-173



# Bornholms Cykelveje

## Projektinformationer:

### Tilskudsmodtager:

Bornholms Regionskommune  
Ullasvej  
3700 Rønne  
www.brk.dk  
www.bornholmscykelveje.dk

### Tegningsberettigede hos tilskudsmodtager:

Vejchef Hardy Pedersen  
Direkte 5692 2210  
hardy.pedersen@brk.dk

### Projekttitel:

Bornholms Cykelveje  
Cykelpulje 2011

### Projektnummer:

CP/11C/11-173

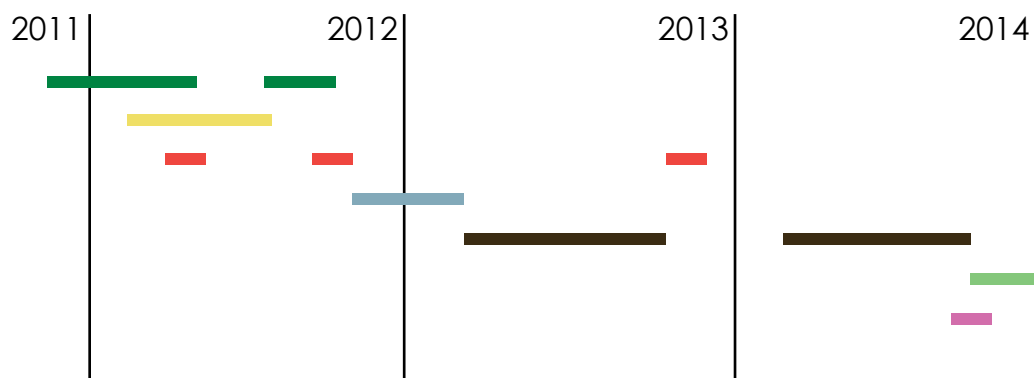
Dato 23-11-2011

## Tidsplan - Cykelpulje 2011

Bornholms Regionskommune har accepteret tilsagn fra Vejdirektoratet til gennemførelse af fase 2 i udviklingsplanen for de Bornholms Cykelveje. Denne fase har en samlet sum på 27,750 mio kr., og omfatter 7 delprojekter. Nærværende notat indeholder start og sluttidspunkter for de enkelte aktiviteter i hvert delprojekt.

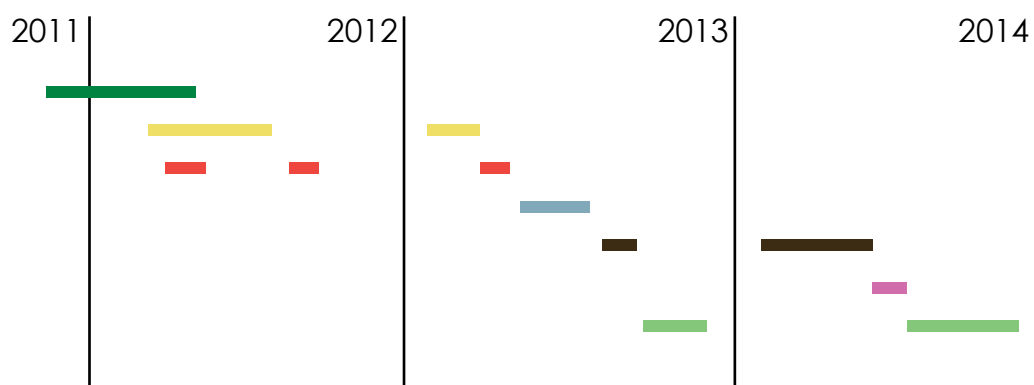
### Munch Pedersens Vej i Rønne (1)

Projekt 2011-01



### Snellemark (5)

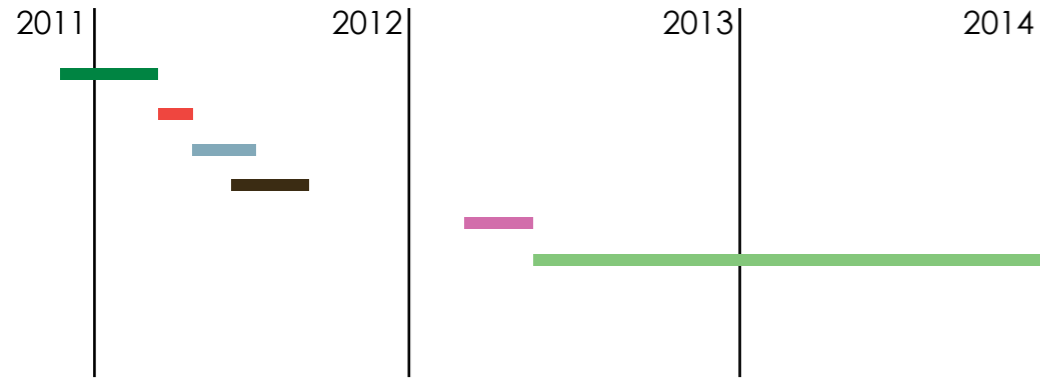
Projekt 2011-02



- Projektforberedelse/Borgerinddragelse
- Planlægning og projektering
- Politisk behandling
- Udbud
- Anlægsarbejde/Realisering
- Indvielse/Ibrugtagning
- Effektmåling/Evaluering

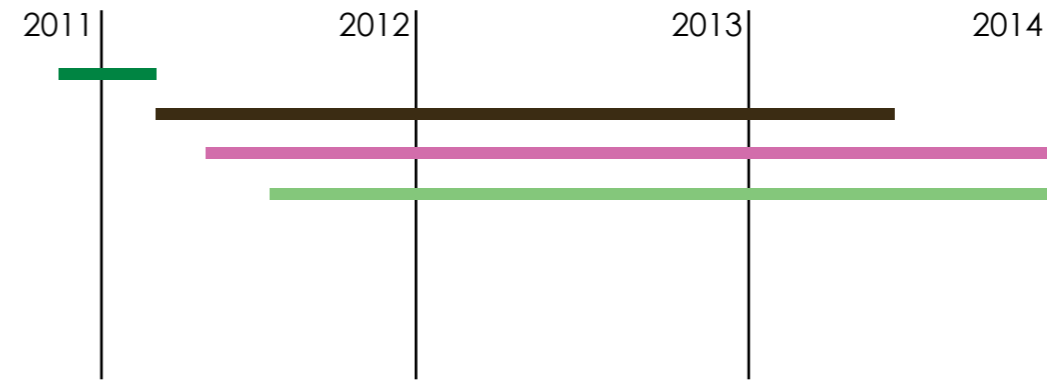
## Videogennemkørsel af cykelvejene (14)

Projekt 2011-03



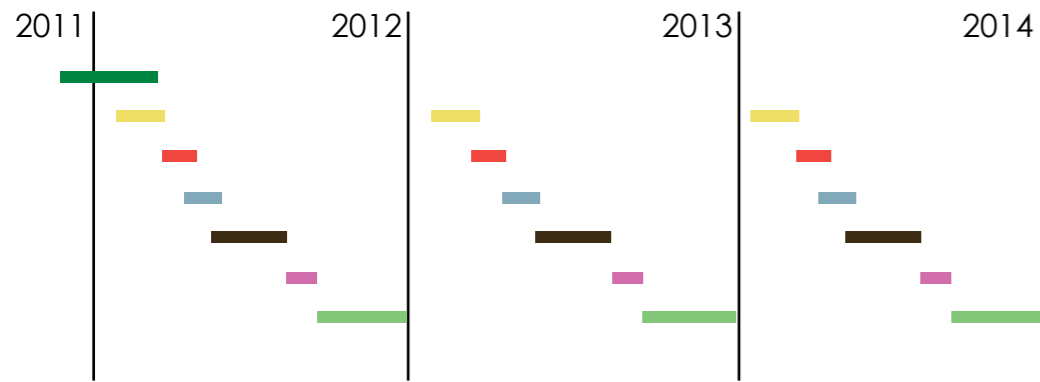
## Kommunikation og formidling ( 18 )

Projekt 2011-06



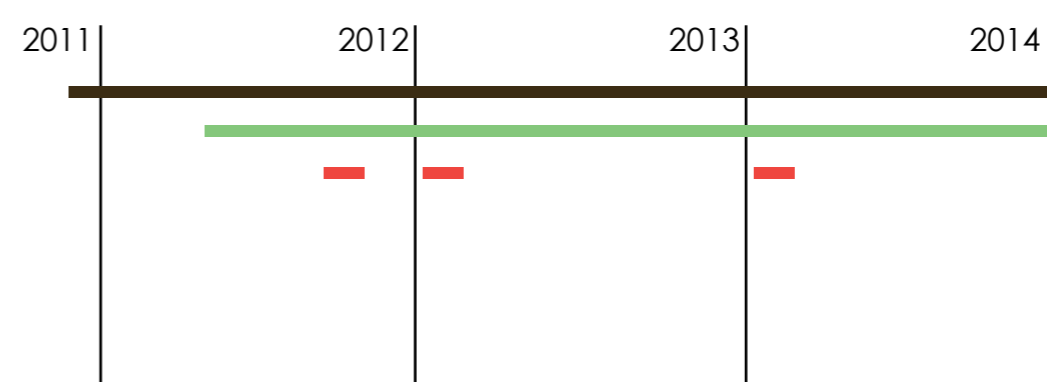
## Generelle sikkerhedsforbedringer (15)

Projekt 2011-04



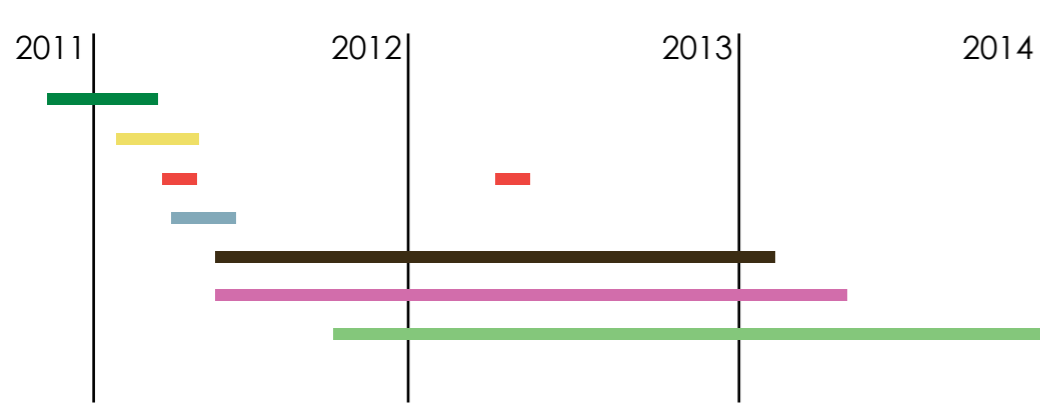
## Administration/ledelse/projektering ( 21 )

Projekt 2011-07



## Skiltning/informationstavler/IT ( 17 )

Projekt 2011-05



- Projektforberedelse/Borgerinddragelse
- Planlægning og projektering
- Politisk behandling
- Udbud
- Anlægsarbejde/Realisering
- Indvielse/Ibrugtagning
- Effektmåling/Evaluering